

НАСТРОЙКА ТРЕКЕРА

Для управление модулем и получения уведомлений запишите номер владельца (M1) в память модуля.

С номера M1 все команды отправляются без GSM-пароля. Для отправки команд с других номеров необходимо в начале текста с командой вводить установленный GSM-пароль (например, для запроса координат отправьте следующее SMS-сообщение **1234 40**, где **1234** - GSM-пароль, **40** - номер команды).

Для записи телефонного номера как телефона M1 (если он еще не записан) и создания GSM-пароля, отправьте SMS-команду **XXXX M1 YYYY TEL**,

где **XXXX** — сервисный код, указанный на пластиковой карте владельца, **YYYY** — задайте GSM-пароль, **TEL** — телефонный номер в формате +7xxx xxx xx xx, который будет записан как M1.

Федеральная служба поддержки StarLine. Звонок бесплатный.	
Россия	8-800-333-80-30
Москва	(495) 935-80-30
Беларусь	8-10-8000-333-80-30
Казахстан	8-800-070-80-30
Киргизия	0-800-111-80-30
Украина	0-800-502-308
Горячая линия для профессионалов установки. Звонок бесплатный с мобильных РФ (МТС, Билайн, МераФон) 0797	

Инструкция соответствует версии ПО 1.0
Актуальная редакция доступна на help.starline.ru

www.starline.ru

Список SMS-команд приведен в таблице:

SMS-команда	Описание
10	Снять с охраны
ОХРАНА-	
0-	
11	Постановка в охрану
ОХРАНА+	
0+	
12	Постановка в охрану без датчика удара
13	Постановку в охрану без дополнительного датчика
14	Постановка в охрану без предварительного уровня датчика удара
15	Постановка в охрану без датчика наклона и датчика движения
19	Включение режима «Паника»
ПАНИКА	
ПАНIC	Дистанционная остановка двигателя
20	
ДВИГАТЕЛЬ-	
Д-	Дистанционный запуск двигателя
0-	
21	
ДВИГАТЕЛЬ+	Отключение предпускового подогревателя
Д+	
0+	
220	Включение предпускового подогревателя
221	
30 XXXX	Выключение режима «Антиграбление», где XXXX - код экстренного выключения охраны, указанный на пластиковой карте владельца
АНТИ- XXXX	
A- XXXX	

SMS-команда	Описание
31	Включение режима «Антиграбление»
АНТИ+	
A+	
40	Запрос координат автомобиля
GPS	
41	
АВТО	Запрос состояния автомобиля
СОСТОЯНИЕ	
AUTO	
45	Запрос о состоянии GSM/GPRS соединения и данных о балансе
БАЛАНС	
ДЕНЬГИ	
BALANCE	
MONEY	
50	Отключение сервисного режима
СЕРВИС-	
С-	
51	Включение сервисного режима
СЕРВИС+	
С+	
70	Отключение режима «Свободные руки»
РУКИ-	
P-	
71	Включение режима «Свободные руки»
РУКИ+	
P+	
R+	

StarLine®
GSM+GPS мастер

**ИНСТРУКЦИЯ
ПО ЭКСПЛУАТАЦИИ**

Версия 1.0



ОБЩЕЕ ОПИСАНИЕ



Модуль GSM+GPS предназначен для совместного использования с охранными комплексами StarLine E96 вт, StarLine E66 вт.

Подключенный модуль позволяет управлять охранным комплексом с помощью SMS-команд, голосового меню, из личного кабинета на сайте starline.online, мобильного приложения StarLine и позволяет определить местоположение объекта с помощью системы глобальной спутниковой навигации GPS+ГЛОНАСС. Также на телефона владельца автомобиля будут приходить оповещения о тревоге (телефонный звонок или SMS-сообщение).

Логин	Код экстренного выключения охраны
Пароль	Сервисный код
Логин и пароль для входа в личный кабинет на сайте starline.online	
Телефон технической поддержки, по России звонок бесплатный 8-800-333-80-30	

Для входа в личный кабинет на сайте starline.online используйте логин и пароль, указанные на пластиковой карте владельца.

ТЕХНИЧЕСКИЕ ХАРАКТЕРИСТИКИ

Параметр	Значение
Стандарт GSM	900-1800 МГц
Количество SIM карт	1 NanoSIM
Исполнение антенны GSM	встроенная
Исполнение GPS+ГЛОНАСС приемника	встроенный
Интерфейсы	1 USB
Чувствительность GPS+ГЛОНАСС приемника	• -148dBm — “холодный” старт • -163dBm — “горячий” старт • -165dBm — в режиме слежения
Напряжение питания	8-32В
Диапазон рабочих температур	от -40 до +85 °С
Габариты основного блока	64x44x13,5мм
Вес	33г

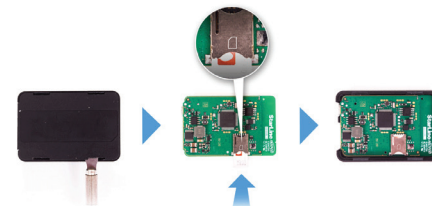
ИНДИКАЦИЯ СВЕТОДИОДА НА КОРПУСЕ

Цвет светодиода	Значение
красный	питание подключено, нет соединения с сервером
синий	соединение с сервером установлено, координат по GPS+ГЛОНАСС нет
зеленый	соединение с сервером установлено, координаты по GPS+ГЛОНАСС есть
фиолетовый	модуль подключен к компьютеру и запущено приложение «StarLine Master»

ПОДКЛЮЧЕНИЕ МОДУЛЯ

Установка SIM-карты

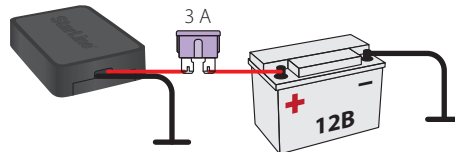
Откройте корпус модуля плоским металлическим предметом и установите SIM-карту в слот, расположенный на плате. После этого установите плату обратно в корпус и закройте крышку корпуса.



Рекомендации по размещению

Модуль необходимо разместить так, чтобы его крышка (сторона с логотипом StarLine) была направлена в сторону неба. При установке корпус модуля нельзя закрывать металлическими предметами и покрытиями. Сигнал ГЛОНАСС+GPS спутников проходит сквозь стекло, пластмассу, декоративную обшивку дверей, но не проходит через металлический кузов, металлизированную тонировку и другие металлические предметы

Схема подключения модуля



РЕГИСТРАЦИЯ МОДУЛЯ В ОХРАННЫЙ КОМПЛЕКС STARLINE E96 вт, E66 вт

Для регистрации модуля в охранный комплекс выполните следующие действия:

1. Снимите комплекс с охраны.
 2. Выключите зажигание (если оно было включено).
 3. Нажмите сервисную кнопку 7 раз.
 4. Включите зажигание. Последуют 7 сигналов светодиода на сервисной кнопке и 7 сигналов сирены.
 5. Вход в режим регистрации будет подтвержден 2 сигналами светодиода на сервисной кнопке и 2 короткими сигналами сирены.
 6. Отправьте на номер модуля SMS-команду **REG XXXX**, где XXXX — код экстренного выключения охраны, указанный на пластиковой карте модуля. Дождитесь ответного SMS-сообщения «Успешно зарегистрировано устройство: внешний основной блок».
 7. Выход из режима регистрации устройств осуществляется автоматически через 5 минут или при включении зажигания.
- Выход из режима «Регистрация устройств» будет подтвержден сигналами светодиода на сервисной кнопке и сирены: 2 раза и количество сигналов, соответствующих общему числу зарегистрированных устройств. После завершения регистрации на номер телефона владельца придет SMS-сообщение со списком зарегистрированных устройств.